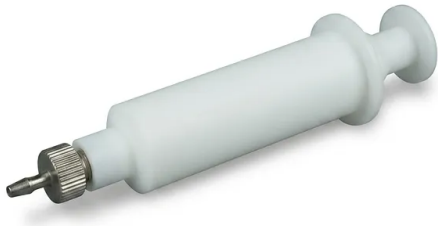


Jeringuilla De Ptfе De 50 Ml Resistente A Altas Temperaturas Y Productos Químicos, Inyector De Teflon Personalizado Con Sellado Roscado Para Análisis De Trazas

Número de artículo: PL-CP14



Introducción

Fabricada con PTFE virgen, este inyector de alta pureza de 50 ml ofrece una resistencia química excepcional y estabilidad térmica de -200°C a $+250^{\circ}\text{C}$. Perfecto para el análisis de trazas, el manejo de disolventes agresivos y la dosificación de precisión en entornos de laboratorio exigentes.

[Aprende más](#)

| Aplicación | Descripción | Beneficio clave |
|----------------------------|--|--|
| Análisis de metales traza | Preparación y dosificación de muestras para ICP-MS e ICP-OES. | Elimina la contaminación metálica del cuerpo del inyector. |
| Grabado de semiconductores | Manejo de ácido fluorhídrico de alta pureza y mezclas de grabado. | Resistencia al HF, que disuelve el vidrio y los plásticos estándar. |
| Formulación farmacéutica | Dosificación de disolventes agresivos e ingredientes activos en entornos estériles. | Las propiedades de no lixiviación aseguran la pureza y estabilidad del fármaco. |
| Investigación criogénica | Transferencia de nitrógeno líquido o reactivos ultra fríos en laboratorios especializados. | Mantiene la flexibilidad e integridad estructural a -200°C . |
| Pruebas petroquímicas | Muestreo y análisis de derivados de aceite y combustible de alta temperatura. | Soporta estrés térmico hasta 250°C sin deformación. |
| Celdas electroquímicas | Sirve como puerto de entrega de reactivos o muestreo de gases en celdas corrosivas. | Alta resistencia dieléctrica y resistencia química universal. |
| Monitoreo ambiental | Recolección de muestras de campo que contienen compuestos orgánicos volátiles (COV). | La baja permeabilidad y la superficie no reactiva evitan la pérdida de muestras. |

| Especificación | Detalle para la serie PL-CP14 |
|--|---|
| Número de artículo del producto | PL-CP14 |
| Capacidad estándar | 50 ml (Volúmenes personalizados disponibles bajo solicitud) |
| Tipo de material | PTFE 100% Virgen (Teflon) |
| Color | Blanco puro opaco |
| Temperatura de funcionamiento continuo | -200°C a $+250^{\circ}\text{C}$ |
| Temperatura máxima a corto plazo | Hasta $+260^{\circ}\text{C}$ |
| Resistencia química | Resistencia total a ácidos, álcalis y disolventes |
| Clasificación de inflamabilidad | UL94 V0 (No inflamable) |
| Acabado superficial | Acabado mecanizado por CNC liso y no poroso |
| Mecanismo de sellado | Sellos roscados personalizables o ajuste por fricción |

| Aplicación | Descripción | Beneficio clave |
|------------------------|--|-----------------|
| Especificación | Detalle para la serie PL-CP14 | |
| Permeabilidad | Extremadamente baja para gases y líquidos | |
| Pérdida dieléctrica | Mínima en todas las frecuencias | |
| Nivel de contaminación | Grado de análisis de trazas (Fondo elemental bajo) | |