



KINTEK

Dispositivos Y Moldes De Prueba De Baterías Catálogo

Contact us for more catalogs of Productos de PTFE (Teflón), Preparación de Muestras y Filtración, Equipos de Reacción y Síntesis, Análisis de alta pureza y trazas, Servicios de mecanizado personalizado, Consumibles y sellos generales, Electroquímica y pruebas de nuevas energías, Cristalería y Contenedores Básicos, Transferencia de Fluidos, Tubos y Válvulas, etc.

KINTEK

PERFIL DE LA EMPRESA

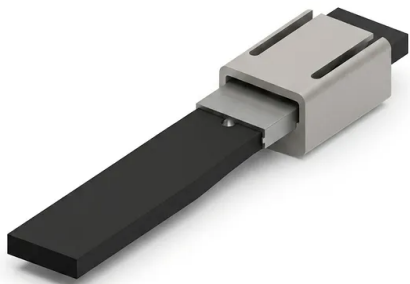
>>> Sobre nosotros

Desde material de laboratorio básico de uso diario (vasos de precipitados, cilindros graduados, crisoles, placas, frascos de reactivos/lavado, tubos de centrifuga y digestión), instrumentos de análisis de trazas de alta pureza y tanques de limpieza/almacenamiento, hasta componentes integrales de transferencia de fluidos (tubos, accesorios, válvulas), herramientas de preparación y filtración de muestras (embudos de decantación, buretas, filtros, pipetas, pinzas, espátulas) y consumibles generales (barras de agitación, juntas tóricas, juntas, cintas de sellado, tapas, septos), extendiéndose hasta aparatos avanzados de derivados y reacción como celdas electroquímicas estándar o personalizadas, accesorios de prueba de baterías, accesorios de electrodos, revestimientos de síntesis hidrotérmica, recipientes de digestión por microondas, reactores de microcanal y dispositivos de condensación/reflujo, KINTEK fabrica prácticamente todos los suministros de laboratorio imaginables elaborados con PTFE y PFA. Respaldados por una fabricación CNC personalizada de extremo a extremo, estamos equipados para entregar absolutamente todo, desde piezas mecanizadas complejas no estándar y configuraciones de laboratorio a medida hasta pedidos de gran volumen, manteniendo un enfoque exclusivo y absoluto en materiales de fluoropolímero de alto rendimiento.



Pinza De Muestra Electroquímica Personalizada De Ptfе Para Láminas De Grafito Y Carbono Vítreo Reticulado

Número de artículo: PL-DJ45



Introducción

Fija láminas gruesas de grafito y electrodos de carbono vítreo reticulado con esta pinza de muestra electroquímica personalizada, fabricada en PTFE de alta pureza para proporcionar un contacto eléctrico muy estable y una resistencia química excepcional en todas las aplicaciones exigentes de investigación y prueba de laboratorio actuales.

[Aprende más](#)

Aplicación	Descripción	Ventaja principal
Pruebas de baterías y pilas de combustible	Fijación de placas gruesas de grafito y láminas de capa de difusión de gas (GDL) en celdas de electrolitos acuosos y orgánicos.	Minimiza la resistencia de contacto y garantiza curvas de carga-descarga precisas.
Caracterización de electrocatalisis	Sujección de electrodos porosos de carbono vítreo reticulado (RVC) para estudios de división del agua y reducción de CO ₂ .	Evita el aplastamiento de la estructura frágil del RVC, manteniendo al mismo tiempo una trayectoria de corriente estable.
Estudios de corrosión y metalurgia	Evaluación de la resistencia a la corrosión de placas gruesas de aleación y láminas metálicas en condiciones muy ácidas o alcalinas.	Protege el eje de soporte de la corrosión agresiva, garantizando la reproducibilidad de los ensayos.
Investigación en tratamiento de aguas residuales	Soporte de ánodos dimensionalmente estables (DSA) y electrodos compuestos de carbono para oxidación electroquímica.	Resiste la degradación por agentes oxidantes potentes y la evolución de cloro.
Desarrollo de supercondensadores	Montaje de filtros de carbono gruesos, compuestos poliméricos y electrodos de lámina de aerogel porosos.	Proporciona un contacto eléctrico uniforme en toda la interfaz de sujeción.
Fotoelectroquímica	Colocación de vidrio conductor (FTO/ITO) y obleas semiconductores gruesas en celdas expuestas a la luz.	Proporciona un sujeción firme sin agrietar el sustrato de vidrio delicado.

Parámetro de especificación	Configuración estándar (PL-DJ45)	Opciones personalizables
Código de modelo	PL-DJ45	Variaciones personalizadas disponibles
Material del cuerpo	PTFE virgen	PEEK / PFA
Inserto de contacto	Platino (Pt ≥ 99,99%)	Oro (Au) / Titanio (Ti)
Grosor de sujeción	0,1 mm a 6,0 mm	Hasta 12,0 mm para RVC grueso
Diámetro del vástago	Ø 6,0 mm	Ø 4,0 mm a Ø 10,0 mm
Longitud del vástago	80 mm	50 mm a 250 mm
Ancho de mordaza	10 mm	5 mm a 30 mm
Puerto de terminal	Jack para conector banana de 2 mm	Jack / rosca de 4 mm
Límite de temperatura	-196 °C a +250 °C	Opciones de polímero mejorado para alta temperatura
Resistencia química	Rango de pH completo (0 - 14)	Compatibilidad universal

Pinza Para Electrodo De Grafito Personalizable Con Recubrimiento De Ptfе Y Resistencia A La Corrosión

Número de artículo: PL-JM03



Introducción

Pinza para electrodo de grafito de alto rendimiento con portamuestras intercambiables y recubrimiento de PTFE para una resistencia superior a la corrosión. Su longitud y anchura de sujeción personalizables garantizan un ajuste para diversas aplicaciones electroquímicas. Su excelente conductividad y construcción robusta ofrecen un rendimiento fiable en entornos de laboratorio exigentes.

[Aprende más](#)

Aplicación	Descripción	Ventaja principal
Selección de inhibidores de corrosión	Se utiliza en pruebas electroquímicas y de pérdida de peso para sujetar probetas metálicas en soluciones ácidas inhibidas para la evaluación de eficiencia.	El recubrimiento de PTFE evita lecturas falsas por corrosión de la pinza, lo que garantiza que el rendimiento del inhibidor se mida con precisión.
I+D de baterías de iones de litio	Coloca películas de ánodo o cátodo en celdas integradas en caja de guantes para pruebas de carga-descarga y voltametría cíclica.	Las placas intercambiables minimizan la contaminación cruzada entre lotes de material, un factor crítico para la pureza de la investigación.
Desarrollo de sensores electroquímicos	Asegura electrodos funcionalizados durante la creación de prototipos de sensores potenciométricos o amperométricos.	La presión de sujeción ajustable protege las superficies frágiles manteniendo un excelente contacto eléctrico.
Optimización de procesos de electrodeposición	Actúa como contacto de cátodo robusto en reactores de deposición personalizados para estudiar la morfología del depósito y el poder de cubrimiento.	El cuerpo químicamente inerte elimina la contaminación de fondo, lo que permite una interpretación clara de la cinética de deposición.
Enseñanza de corrosión de materiales	Se utiliza en laboratorios académicos para demostrar los principios de la corrosión galvánica con diferentes pares de metales.	El cambio rápido de muestra y el diseño duradero resisten el uso frecuente por parte de los estudiantes, lo que reduce los daños al equipo.
Espectroscopía de impedancia electroquímica (EIS)	Sujeta paneles metálicos recubiertos para análisis de impedancia en la evaluación del rendimiento de recubrimientos.	La impedancia de contacto baja y estable garantiza espectros EIS precisos sin artefactos provocados por la pinza.
Prueba de componentes para electrólisis del agua	Asegura membranas recubiertas de catalizador o capas de transporte poroso en pruebas de ensamblajes de electrodos de membrana.	Dimensiones personalizables que se adaptan a diversos equipos de electrolizador; el PTFE resiste la degradación en entornos de evolución de oxígeno.

Especificación	Detalle
Número de modelo	PP-JM03
Material de la pinza	Grafito de alta pureza
Recubrimiento	Cobertura completa de PTFE (poli-tetrafluoroetileno)
Longitud total	80 mm (estándar); disponible personalización
Diámetro del poste terminal de grafito	10 mm
Grosor máximo de muestra	2 mm (anchuras de sujeción personalizadas disponibles bajo petición)
Características de las placas de muestra	Intercambiables y reemplazables

Especificación	Detalle
Conductividad eléctrica	Alta, baja resistividad
Resistencia a la corrosión	Excelente en la mayoría de ácidos, bases y disolventes de laboratorio
Temperatura de funcionamiento recomendada	Temperatura ambiente (aprox. 25°C)
Opciones de personalización	Longitud, anchura de sujeción, tamaño de terminal y otras dimensiones
Mantenimiento	Fácil desmontaje para limpieza y reemplazo de placas

Soporte De Muestra De PvdF Para Ensayos De Corrosión Y Análisis Electroquímico

Número de artículo: PL-JM02



Introducción

Soporte de muestra de PVDF de alto rendimiento que controla con precisión el área de reacción del electrodo de trabajo para ensayos de corrosión y análisis electroquímico precisos. Fabricado para ofrecer una resistencia química superior y fiabilidad a largo plazo, es ideal para aplicaciones de laboratorio críticas. Explore configuraciones personalizadas para satisfacer sus requisitos experimentales específicos.

[Aprende más](#)

Aplicación	Descripción	Ventaja principal
Polarización potenciodinámica para determinación de tasas de corrosión	Se usa en experimentos de resistencia de polarización lineal (RPL) y extrapolación de Tafel según ASTM G59 para cuantificar la densidad de corriente de corrosión (i_{corr}). El soporte fija el área de muestra en 1 cm ² , simplificando los cálculos y mejorando la repetibilidad.	El área estandarizada elimina una fuente importante de variabilidad, garantizando que las tasas de corrosión sean directamente comparables entre lotes de ensayo.
Espectroscopía de impedancia electroquímica (EIS) para evaluación de recubrimientos	Monta probetas metálicas recubiertas como electrodos de trabajo para medir cambios de impedancia a lo largo del tiempo, detectando delaminación de recubrimientos y absorción de agua. La conexión eléctrica estable que proporciona la vara de electrodo integrada es fundamental para mediciones EIS de bajo ruido.	El contacto constante y la fuga de borde reducida proporcionan espectros de impedancia de mayor fidelidad, lo que permite detectar fallos de recubrimiento de forma temprana.
Voltametría cíclica para estudios de mecanismos de corrosión	Facilita la variación de potencial para estudiar procesos de oxidación/reducción, pasividad y nucleación de picaduras en superficies metálicas. El área de exposición definida permite el análisis cuantitativo de la transferencia de carga y la cinética de formación de películas.	Aísla la superficie de muestra de interés, evitando que las corrientes parásitas de los bordes de la muestra distorsionen los voltamogramas.
Selección de materiales para equipos de procesamiento químico	Ensayar aleaciones candidatas, compuestos y soldaduras en entornos de proceso simulados (por ejemplo, salinas cloradas, ácidos calientes) para clasificar la resistencia a la corrosión. La sujeción rápida de probetas permite la selección eficiente de numerosos materiales.	Agiliza el proceso de selección de materiales, reduciendo el tiempo de desarrollo y el riesgo de fallos en servicio.
Estudios de corrosión galvánica y amperometría de resistencia cero	Se usa en modo ZRA para medir corrientes de acoplamiento entre metales diferentes, esencial para evaluar la compatibilidad galvánica. El soporte garantiza que ambas muestras tengan áreas de exposición idénticas y controladas.	La coincidencia precisa de áreas elimina la ambigüedad en los cálculos de densidad de corriente galvánica.
Control de calidad de superficies anodizadas o pasivadas	Evalúa el rendimiento de sellado y la resistencia a la corrosión de aluminio anodizado o acero inoxidable pasivado en laboratorios de control de calidad de producción. La construcción no metálica del soporte evita cualquier interferencia galvánica con la muestra.	Proporciona una comprobación electroquímica rápida y no destructiva de la eficacia del tratamiento superficial.
Docencia de electroquímica para grados y postgrados	Demuestra conceptos como la teoría de potencial mixto, resistencia de polarización y comportamiento de Tafel en laboratorios universitarios. El diseño robusto y fácil de usar resiste el uso repetido por parte de operadores principiantes.	Mejora el aprendizaje práctico con experimentos fiables y repetibles que refuerzan los conceptos teóricos.
Desarrollo de biosensores electroquímicos y materiales para sensores	Sujeta materiales de ensayo para evaluar electroactividad, sensibilidad y selectividad en soluciones de analitos, garantizando un área activa constante. La inercia química del PVDF evita señales de fondo interferentes.	Admite la creación de prototipos de sensores reproducibles, acelerando el desarrollo de plataformas de detección fiables.

Parámetro	Valor
-----------	-------

Modelo	PL-JM02
Material	PVDF (Fluoruro de polivinilideno)
Longitud de vara de electrodo	100 mm
Longitud de terminal	20 mm
Área de reacción	Aprox. 1 cm ²
Diámetro máximo de muestra	< 14,8 mm
Espesor máximo de muestra	< 5 mm
Aplicación principal	Control del área de reacción del electrodo de trabajo para ensayos de corrosión

Pinza Para Electrodo De Acero Inoxidable Con Puntas Reemplazables Para Investigación Electroquímica

Número de artículo: PL-JM01



Introducción

Pinza para electrodos de acero inoxidable de alta calidad diseñada para sujetar muestras de forma segura en celdas electroquímicas. Cuenta con puntas de electrodo reemplazables y dimensiones personalizables para un uso versátil en laboratorio. Ideal para voltametría cíclica, estudios de corrosión y pruebas de baterías. Contacto eléctrico fiable, longitud de 80 mm, personalizable.

[Aprende más](#)

Aplicación	Descripción	Beneficio principal
Voltametría Cíclica (CV)	Fija el electrodo de trabajo de forma segura para experimentos de barrido de potencial.	El contacto estable garantiza curvas de corriente-voltaje suaves sin ruido.
Espectroscopía de Impedancia Electroquímica (EIS)	Mantiene el electrodo fijo durante el análisis de respuesta en frecuencia.	Minimiza los artefactos de impedancia por movimiento mecánico, proporcionando espectros precisos.
Voltametría de Barrido Lineal (LSV)	Se utiliza para fijar el electrodo en su lugar durante barridos de potencial rápidos.	La sujeción rápida y repetible evita el deslizamiento de la muestra.
Monitoreo de la tasa de corrosión	Sujeta probetas metálicas para mediciones de Tafel y resistencia a la polarización lineal.	La construcción de acero inoxidable resiste los medios corrosivos, evitando interferencias galvánicas.
Prueba de electrodos de batería	Sostiene películas de ánodo o cátodo para ciclos de carga/descarga en configuraciones de celda de botón o tres electrodos.	La longitud personalizable permite la integración en portabaterías personalizadas.
Estudios de galvanoplastia	Sujeta sustratos para la deposición de metales o polímeros conductores.	Las puntas reemplazables evitan la contaminación cruzada entre diferentes baños de galvanoplastia.
Caracterización de sensores	Fija elementos sensores durante la evaluación amperométrica o potenciométrica.	La fuerza de sujeción repetible garantiza un contacto sensor-electrolito constante.
Laboratorios educativos	Herramienta sencilla y robusta para enseñar principios electroquímicos.	El diseño fácil de usar reduce el tiempo de configuración y mejora el aprendizaje de los estudiantes.

Especificación	Valor
Número de modelo	PL-JM01
Material	Acero inoxidable
Longitud de la pinza para electrodos	80 mm (estándar, personalizable)
Longitud del terminal	20 mm
Ancho del espacio de sujeción	≤ 5 mm (estándar, personalizable)
Punta de electrodo	Reemplazable por el usuario, compatible con varios metales (personalizable)
Rango de temperatura de operación (con funda de PTFE opcional)	-200 °C a +250 °C
Rigidez dieléctrica (con funda de PTFE opcional)	>60 MV/m

Pinza De Electrodo De Platino Reemplazable Ptfе Portamuestras Resistente A La Corrosi3n

N3mero de art3culo: PL-JM04



Introducci3n

Pinza de electrodo de platino reemplazable de alto rendimiento con portamuestras PTFE y conexi3n de platino puro, que ofrece una resistencia superior a la corrosi3n y una conductividad el3ctrica excelente. Longitud est3ndar de 80 mm, soporta muestras de 1,5 mm; totalmente personalizable. Ideal para electroqu3mica y estudios de corrosi3n. Contacte a KINTEK para una soluci3n personalizada.

[Aprende m3s](#)

Aplicaci3n	Descripci3n	Beneficio clave
Medici3n de la tasa de corrosi3n	Portamuestras de electrodo de trabajo en pruebas de polarizaci3n potenciodin3mica y resistencia a la polarizaci3n lineal en cupones de metal.	El sujeci3n segura evita artefactos de corrosi3n por rendija y asegura una distribuci3n de corriente uniforme.
Cribado de electrodos de bater3as	Sujeta l3minas de 3nodo o c3todo durante voltametr3a c3clica y ciclos de carga-descarga galvanost3tica en configuraciones de celda moneda o de tres electrodos.	El intercambio r3pido de muestras permite el cribado paralelo de docenas de formulaciones de electrodos por d3a.
Desarrollo de procesos de electrodeposici3n	Se utiliza como pinza de c3todo en celdas de Hull o experimentos de electrodeposici3n a escala de vaso para evaluar la calidad del dep3sito.	Los materiales inertes eliminan la contaminaci3n que podr3a alterar la qu3mica del ba3o de electrodeposici3n o las propiedades del dep3sito.
Prueba de actividad electrocatal3tica	Monta sustratos recubiertos con catalizador (por ejemplo, carbono v3treo, malla met3lica) para estudios de reducci3n de ox3geno, evoluci3n de hidr3geno o reducci3n de CO2.	El contacto de platino puro minimiza las corrientes de fondo, mejorando los l3mites de detecci3n para procesos faradaicos.
Fabricaci3n de sensores electroqu3micos	Fija electrodos funcionalizados durante la calibraci3n y prueba de sensores amperom3tricos o potenciom3tricos.	El dise3o de muestra intercambiable permite la comparaci3n directa de diferentes pel3culas receptoras en sustratos id3nticos.
Estudios de conductividad i3nica	Sostiene membranas de electrolito delgadas o electrolitos de estado s3lido para espectroscopia de impedancia en celdas controladas por temperatura.	El ancho de ranura ajustable acomoda membranas delicadas sin fracturarlas.
Laboratorios de ense3anza y acad3micos	Demuestra conceptos electroqu3micos fundamentales (por ejemplo, diagramas de Tafel, corrientes limitadas por difusi3n) utilizando cupones de metal desechables.	La construcci3n robusta y resistente a productos qu3micos soporta el manejo por parte de estudiantes y la limpieza repetida.
Control de calidad en el acabado de metales	Se utiliza en pruebas de pasivaci3n o anodizado para verificar la efectividad del tratamiento superficial en piezas de producci3n.	El contacto el3ctrico confiable y el portamuestras inerte aseguran la repetibilidad de las pruebas entre lotes.

Especificaci3n	Valor
N3mero de art3culo del producto	PP-JM04
Material del manguito exterior	PTFE (Politetrafluoroetileno)
Material de conexi3n	Platino puro
Longitud de la pinza del electrodo	80 mm (est3ndar), longitudes personalizadas disponibles
Longitud del poste de conexi3n	20 mm

Especificación	Valor
Ancho de la ranura de la pinza	$\leq 1,5$ mm (soporta piezas de muestra de hasta 1,5 mm de espesor), personalizable
Tolerancia de diámetro	$\pm 0,1$ mm
Tolerancia de longitud	± 2 mm
Temperatura de funcionamiento recomendada	Temperatura ambiente (se recomiendan condiciones ambientales para una integridad óptima del contacto de platino)
Mecanismo de intercambio de muestra	Reemplazo sin herramientas; la pieza de muestra se ajusta por presión

Pinza Para Electrodo De Carbono Vítreo Peek Con Puntas Reemplazables Para Análisis Electroquímico

Número de artículo: PL-JM05



Introducción

Pinza para electrodo de carbono vítreo con cuerpo de PEEK y puntas reemplazables, ancho de sujeción de hasta 2 mm. Longitud de 80 mm, terminal de 20 mm. Ideal para celdas electroquímicas y estudios de corrosión. Disponemos de dimensiones personalizadas. Solicite un presupuesto para pedidos al por mayor o soluciones a medida. Obtenga precios competitivos.

[Aprende más](#)

Aplicación	Descripción	Beneficio clave
I+D de sensores electroquímicos	Sujeción de microelectrodos o superficies modificadas en una celda de tres electrodos para caracterizar las respuestas del sensor a los analitos.	El intercambio rápido de puntas acelera la detección de múltiples modificaciones de electrodos sin recalibrar la configuración.
Ensayos de corrosión y electroquímicos	Montaje de muestras de aleaciones metálicas o recubiertas para escaneos de polarización potenciodinámica y EIS en entornos agresivos ácidos o salinos.	El cuerpo de PEEK elimina el riesgo de corrosión galvánica o contaminación por componentes metálicos, preservando la integridad de la solución.
Evaluación de materiales para baterías	Sujeción de películas o gránulos de electrodo durante voltamperometría cíclica y ciclos galvanostáticos para evaluar la capacidad y estabilidad.	La fuerza de sujeción uniforme garantiza un contacto eléctrico constante, evitando artefactos en los datos electroquímicos.
Desarrollo de procesos de galvanoplastia	Sujeción de sustratos de cátodo durante la deposición de metal, que requiere un contacto estable en baños de galvanoplastia ácidos o alcalinos.	La punta de carbono vítreo resiste la deposición y se puede pulir para limpiarla, manteniendo condiciones de superficie reproducibles.
Estudios de fotoelectroquímica	Fijación de fotoelectrodos semiconductores en celdas iluminadas para experimentos de división de agua o reducción de CO ₂ .	El diseño ajustable admite varios grosores de sustrato, y el PEEK negro minimiza los artefactos por reflexión de luz.
Demostraciones en laboratorios académicos	Enseñanza de los fundamentos de voltamperometría y cinética de electrodos con un equipo robusto y resistente al uso de estudiantes.	La pinza duradera y fácil de limpiar resiste la manipulación frecuente y reduce el costo de consumibles en la educación.
Investigación en electrocatalisis	Inmovilización de electrodos recubiertos de catalizador para estudios de evolución de oxígeno o reducción de CO ₂ en celdas de flujo.	La sujeción estable evita la deslaminación del catalizador, garantizando una evaluación precisa de las frecuencias de renovación.
Monitorización ambiental	Sujeción de electrodos serigrafiados para la detección in situ de metales pesados en muestras de agua.	Se puede implementar en campo gracias a su robustez química y fácil limpieza entre muestras.

Parámetro	Especificación
Número de modelo	PL-JM05
Material del cuerpo	PEEK
Material de la punta del electrodo	Carbono vítreo
Longitud de la pinza	80 mm (estándar, disponible en longitudes personalizadas)
Longitud del terminal	20 mm
Ancho de sujeción	≤2 mm (admite muestras de hasta 2 mm, se puede personalizar)

Parámetro	Especificación
Reemplazo de punta	Puntas intercambiables sin necesidad de herramientas
Opciones de personalización	Longitud, ancho de sujeción, terminal, material de punta: contáctenos para más detalles

Pinza Para Electrodo De Hilo De Oro Con Cuerpo De Fluoropolímero Y Contactos De Alta Pureza Para Celdas Electroquímicas

Número de artículo: PL-DJ42



Introducción

Elimine la interferencia por evolución de hidrógeno con esta pinza para electrodo de hilo de oro de alta pureza, que cuenta con una abertura de precisión de un milímetro, cuerpos químicamente inertes de PTFE o PEEK y láminas de contacto de oro macizo diseñadas para investigaciones electroquímicas de alta sensibilidad y aplicaciones analíticas exigentes en laboratorios.

[Aprende más](#)

Aplicación	Descripción	Ventaja principal
Reducción electrocatalítica de CO₂	Se utiliza para sujetar catalizadores de hilo/hoja de oro o cobre en celdas electroquímicas de tipo H de alta pureza sin introducir nanopartículas externas de platino.	Elimina la evolución de hidrógeno de fondo, garantizando que toda la corriente medida sea atribuible directamente a la reducción de dióxido de carbono.
Pruebas de corrosión en medios ácidos	Monta de forma segura cupones metálicos o muestras de hilo en soluciones de ácido sulfúrico o clorhídrico altamente concentradas.	La completa resistencia química del cuerpo de PEEK o PTFE protege la conexión eléctrica de los vapores de ácido corrosivos.
Voltamperometría cíclica analítica	Sostiene electrodos de trabajo de microhilo para la detección de metales traza de alta sensibilidad en muestras de agua ambiental.	La resistencia de contacto ultrabaja minimiza la caída óhmica, obteniendo picos voltamperométricos nítidos de alta resolución.
Pruebas de pilas de combustible PEM	Sostiene conjuntos de membrana-electrodo y catalizadores de película delgada durante el perfilado de degradación cíclica y durabilidad.	Evita la migración de platino y el envenenamiento localizado del catalizador, manteniendo la validez de las pruebas de referencia.
Espectroscopía de impedancia electroquímica	Se conecta a electrodos de disco de alta frecuencia para analizar capas de interfaz de electrolito de batería.	El contacto oro-oro estable y de baja impedancia garantiza que los ángulos de fase de alta frecuencia no se vean distorsionados por la resistencia de unión.
Electrosíntesis orgánica	Sostiene electrodos de trabajo en disolventes orgánicos no acuosos que contienen electrolitos de apoyo agresivos.	La construcción de PTFE resistente a disolventes evita la hinchazón, disolución o lixiviación de plastificantes en la mezcla de reacción.

Parámetro	Detalles de especificación para PL-DJ42
Código de modelo de producto	PL-DJ42
Tamaño de abertura de la pinza	1,0 mm (Tolerancia de hueco fija: ±0,05 mm)
Material de la superficie de contacto	Oro macizo de alta pureza (Au ≥ 99,99 %)
Materiales de contacto alternativos	Platino (Pt), Carbón vítreo (CV)
Material aislante del cuerpo	PTFE (Politetrafluoroetileno) o PEEK (Polietereceterona)
Opciones de núcleo metálico de pinza	Acero inoxidable mecanizado de bloque único, Cobre, Titanio
Diámetro de vástago de montaje	6,0 mm (Estándar)
Longitud de vástago de montaje	80 mm / 100 mm / 120 mm (Longitudes personalizadas disponibles bajo pedido)

Parámetro	Detalles de especificación para PL-DJ42
Conexión conductiva	Conector interno de latón bañado en oro a conector banana de 2 mm

Propiedad / Parámetro	Variante de cuerpo de PTFE (PL-DJ42-T)	Variante de cuerpo de PEEK (PL-DJ42-P)
Temperatura de funcionamiento continuo	-200°C a +260°C	-50°C a +250°C
Resistencia química	Universal (Excepto metales alcalinos fundidos)	Excelente (Excepto ácido nítrico/sulfúrico concentrado)
Resistencia a la tracción	20-30 MPa	90-100 MPa (Alta rigidez)
Rigidez dieléctrica	> 20 kV/mm	> 19 kV/mm
Absorción de agua	< 0,01 %	< 0,1 %

Pinza Portaelectrodos De Lámina De Carbón Vítreo Y Lámina De Grafito Para Pruebas De Celdas Electroquímicas

Número de artículo: PL-DJ44



Introducción

Esta pinza portaelectrodos premium de lámina de carbón vítreo y grafito presenta un cuerpo de PEEK resistente a productos químicos, contactos de platino 99.99% puros y una varilla estándar de 6 mm, garantizando una conectividad eléctrica excepcionalmente estable, altamente reproducible y libre de contaminación durante exigentes análisis de investigación electroquímica de laboratorio.

[Aprende más](#)

Aplicación	Descripción	Beneficio Clave
Caracterización de Electrocatalizadores	Evaluación de catalizadores de evolución de hidrógeno (HER) y evolución de oxígeno (OER) depositados sobre sustratos de carbón vítreo en medios ácidos o alcalinos.	Proporciona una conexión eléctrica inerte y estable que elimina el ruido de base y evita el desprendimiento de la muestra durante una vigorosa evolución de gas.
Investigación en Almacenamiento de Energía y Baterías	Detección de materiales activos, formulaciones de aglutinantes y aditivos conductores en colectores de corriente de lámina de grafito para sistemas de iones de litio y sodio.	Asegura una presión de contacto uniforme y una exposición precisa del área superficial activa, resultando en mediciones repetibles de capacidad y capacidad de tasa.
Análisis de Corrosión y Pasivación	Sujetando láminas de aleaciones metálicas o muestras recubiertas en celdas de prueba salinas o ácidas agresivas para pruebas de polarización potenciodinámica.	Previene la corrosión por hendidura en la interfaz de sujeción mediante un sellado seguro, asegurando que solo el área superficial activa prevista esté expuesta al electrolito corrosivo.
Desarrollo de Biosensores Electroquímicos	Montaje de electrodos de carbón vítreo funcionalizados o modificados químicamente para detectar biomoléculas traza, contaminantes ambientales o agentes farmacéuticos.	Mantiene una alta sensibilidad eléctrica y una geometría de contacto reproducible, permitiendo límites de detección bajos y una alta linealidad de la curva de calibración.
Electrodeposición y Galvanoplastia Controlada	Depósito de películas delgadas metálicas, de óxido o polímeros sobre sustratos conductores bajo un control preciso de corriente o potencial.	Proporciona una distribución uniforme de la densidad de corriente a través de la superficie del sustrato, resultando en un espesor y estructura de película homogéneos.
División de Agua Fotoquímica (PEC)	Sujetando fotoánodos o fotocátodos de semiconductores de película delgada bajo iluminación directa en fotoceldas personalizadas.	Ofrece un perfil compacto y no obstructivo que permite la máxima exposición de luz al área activa mientras protege el contacto eléctrico de la exposición al electrolito.

Parámetro de Especificación	Configuración Estándar	Opciones de Material y Diseño
Modelo / Número de Artículo	PL-DJ44	Código de producto base para todas las configuraciones
Material del Cuerpo Base	PEEK de Alto Rendimiento (Polieteretercetona)	Politetrafluoroetileno (PTFE), Acero Inoxidable, Cobre, Titanio
Metal de Contacto Conductor	Platino (Pt) - 99.99% Ultra Puro	Oro (Au), Carbón Vítreo, Aleaciones conductoras personalizadas
Diámetro del Vástago del Electrodo	6.0 mm	Diámetros personalizados disponibles bajo pedido
Tipos de Muestra Compatibles	Láminas de Carbón Vítreo, Láminas de Grafito, Hojas Metálicas	Adaptable a muestras planas personalizadas
Tamaño de Muestra Estándar	10 mm x 10 mm	Soporta espesores de muestra personalizados de hasta 2.5 mm
Proceso de Fabricación	Mecanizado CNC monolítico a partir de material sólido	Torneado y fresado de precisión de alta tolerancia

Parámetro de Especificación	Configuración Estándar	Opciones de Material y Diseño
Resistencia de Contacto	< 0.1 Ohmios (con contacto de Platino)	Altamente dependiente del metal de contacto seleccionado
Temperatura Máx. de Operación	250°C (cuerpo PEEK)	260°C (cuerpo PTFE), >300°C (cuerpos metálicos)
Compatibilidad Química	Universal (resistente a ácidos, bases, orgánicos estándar)	Compatibilidad específica determinada por la selección de cuerpo/contacto
Mecanismo de Sujeción	Pinza de compresión roscada manual	Bloqueo estructural de liberación rápida sin herramientas

Soporte De Electrodo Electroquímico De Ptfе Para Muestras Engrosadas Con Lámina De Contacto De Platino

Número de artículo: PL-DJ43



Introducción

Este soporte de electrodo electroquímico de PTFE de alta calidad está diseñado para la sujeción segura de muestras engrosadas. Cuenta con una lámina de contacto de platino de alta pureza y fijación de doble perno, que ofrece una resistencia química excepcional y una conductividad eléctrica muy estable en entornos de laboratorio exigentes.

[Aprende más](#)

Aplicación	Descripción	Ventaja clave
Pruebas de corrosión en medios ácidos	Evaluación de placas gruesas de aleación metálica o sustratos recubiertos en soluciones de ácido sulfúrico o clorhídrico.	La completa inercia química del cuerpo de PTFE evita la corrosión galvánica o la contaminación del baño.
I+D de baterías y supercondensadores	Montaje seguro de placas de electrodo gruesas, membranas poliméricas o sustratos compuestos en electrolitos orgánicos.	El agarre mecánico estable garantiza una distribución uniforme de la corriente y mediciones de impedancia muy reproducibles.
Electrodeposición y galvanoplastia	Sujeción de placas estructurales de metal o semiconductor durante procesos de galvanoplastia con altas densidades de corriente.	La sujeción de doble perno mantiene una baja resistencia de contacto, lo que garantiza un espesor de recubrimiento uniforme y una deposición homogénea.
Desarrollo de sensores	Integración de sensores personalizados de película gruesa o cerámicos en celdas de medición electroquímica.	La alineación de precisión y los contactos de platino fiables garantizan señales eléctricas altamente sensibles y de bajo ruido.
Evaluación de catalizadores para pilas de combustible	Prueba del rendimiento de capas de difusión de gas (GDL) recubiertas de catalizador o conjuntos de electrodos de membrana más gruesos.	Evita la trituración mecánica al tiempo que garantiza una conectividad eléctrica segura en toda el área de superficie activa.
Pruebas metalográficas	Realización de mediciones de polarización en secciones transversales metalográficas cortadas y montadas de diferentes espesores.	La mordaza ajustable acomoda muestras gruesas e irregulares al tiempo que proporciona un contacto eléctrico sólido en la cara pulida.

Grupo de parámetros	Especificación técnica	Detalles de configuración (PL-DJ43)
Referencia de modelo	Número de referencia del producto	PL-DJ43
Cuerpo y vástago estructural	Material estándar	Politetrafluoroetileno (PTFE)
	Plásticos de ingeniería opcionales	Poliéteretercetona (PEEK)
	Abrazaderas de metal opcionales	Acero inoxidable, Cobre, Titanio (mecanizado de bloque sólido)
Medio conductor	Placa de contacto estándar	Lámina de platino puro (Pt)
	Placas de contacto opcionales	Lámina de oro puro (Au), Lámina de carbono vítreo (GC)
Diseño de sujeción	Tipo de fijación	Ajuste de doble perno (doble tornillo)
	Espesor de muestra objetivo	Láminas, placas y bloques engrosados (hasta 10 mm estándar)
Dimensiones y tamaño	Diámetro estándar del vástago	6,0 mm / 8,0 mm (personalizable)
	Longitud estándar del vástago	100 mm / 120 mm (personalizable)

Grupo de parámetros	Especificación técnica	Detalles de configuración (PL-DJ43)
Rendimiento operativo	Rango de temperatura (cuerpo de PTFE)	-100°C a +250°C
	Rango de temperatura (cuerpo de PEEK)	-50°C a +300°C
	Compatibilidad química	Casi universal (resistente a ácidos, bases, disolventes orgánicos)



Kintek

es Head Quarter: No.11 Changchun Road,
450000,Zhengzhou, China
Hongkong Office: ZJ 300, 300 Lockhart Road, Wan Chai,
Hongkong
Canada Office: Boulevard Graham, Mont-Royal, QC, H3P
2C7, Canada

WhatsApp